

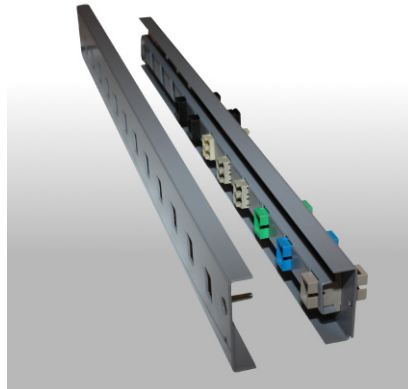
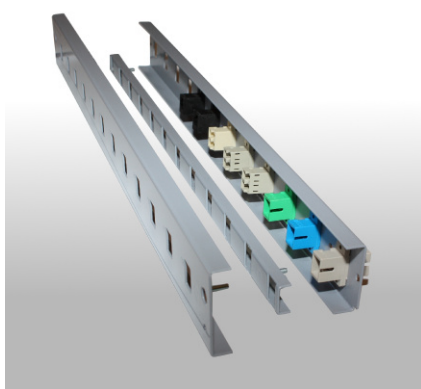
## Nowa konstrukcja światłowodowego panelu krosowego 19"



Miło nam poinformować, że trwające od pewnego czasu w Generiku prace nad nową konstrukcją światłowodowego panelu krosowego dobiegają końca. Na zdjęciach prezentujemy prototyp.

Jest to panel o wysokości 1U, który może być wyposażony w różnego typu płyty czołowe. W seryjnej produkcji znajdują się płyty z mocowaniem dla 12 adapterów SC duplex oraz 24 adapterów SC Simpleks (w których można zamocować także adaptery LC i MTRJ oraz inne zgodne z tzw. formatem „SC footprint”). Mamy też gotowe rozwiązanie 24x SC duplex – jednak jego wdrożenie do produkcji jest jeszcze dyskutowane.

Na szczególną uwagę zasługuje sposób zamocowania adapterów światłowodowych. Opracowana przez nas konstrukcja pozwala na bardzo szybki montaż zatraskowy, przy jednoczesnym zachowaniu dużej stabilności. Dzięki czemu można zrezygnować z tradycyjnych śrubek, co znacznie skraca czas instalacji. Dodatkowo adaptery zamocowane są głębiej niż zwykle, co pozwala na wykorzystanie, zawsze przecież ograniczonej przestrzeni pomiędzy frontem panelu, a drzwiami szafy do łagodnego wyprofilowania kabla krosowego.



Nowe panele powinny pojawić się w naszej ofercie na koniec sierpnia 2009.

